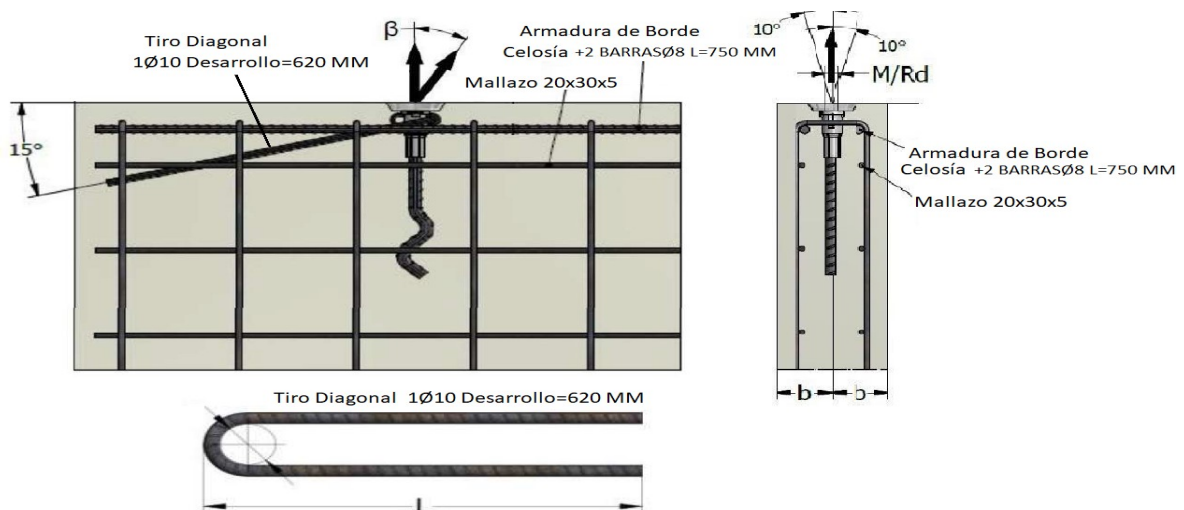
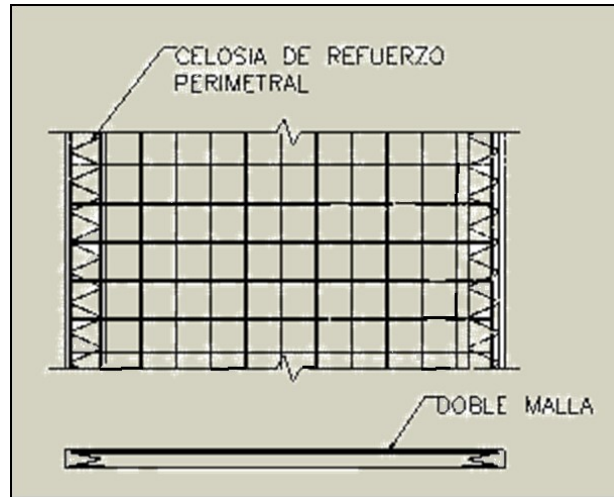


# FICHA TÉCNICA PANEL DE CERRAMIENTO



Datos técnicos para paneles de **espesor 12 cm "tipo"**.

CARACTERÍSTICAS TÉCNICAS	
Espesor	12 Cm
Peso	300 Kg/m <sup>2</sup>
Resistencia al Fuego	EI-120
Aislamiento Acústico	RA= 51,91 dBA
Aislamiento Térmico	K= 4,10 W/m <sup>2</sup> °C
Hormigón	HA-30/AC/10/IIa
Acero	B500T
Resistencia a compresión del hormigón	F <sub>ck</sub> >30 N/mm <sup>2</sup>
Resistencia última a tracción del acero	F <sub>ik</sub> > 550 N/mm <sup>2</sup>
Límite elástico	F <sub>yk</sub> > 500 N/mm <sup>2</sup>

# FICHA TÉCNICA PANEL DE CERRAMIENTO

---